

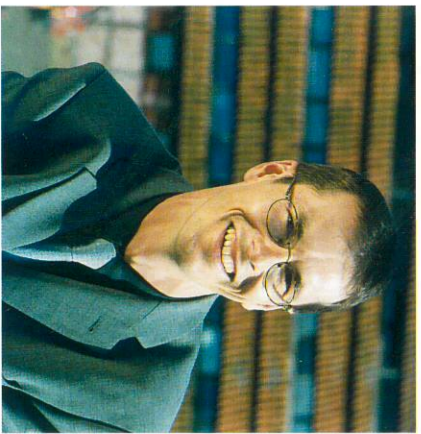
Verantwortung für Neustadt



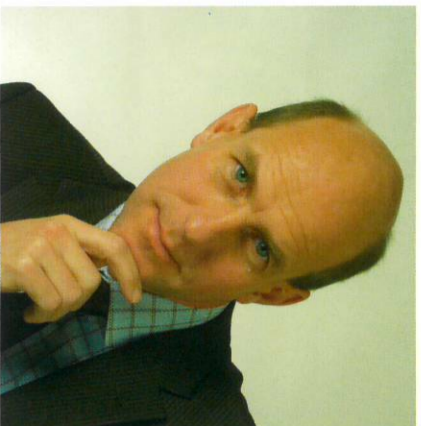
Strom
Gas
Wärme
Wasser
Abwasser
Hafen
Parken

Ziegelhof 8, 23730 Neustadt in Holstein
Tel.: 0 45 61 / 51 10-0, Fax 0 45 61 / 51 10-600
e-mail: info@swnh.de, www.swnh.de

**Stadtwerke**
Neustadt in Holstein



Henning Reimann
Bürgermeister



Bernd Meier
Leiter der Stadtwerke

Stadtwerke

Ihre Stadtwerke – Verantwortung für Neustadt

Stadtwerke Neustadt in Holstein – dieser Begriff steht für die Versorgung mit Strom, Gas, Wärme und Wasser an mehr als 10.000 Kunden im Stadtgebiet zu vernünftigen Preisen. Wir gehören damit zu den günstigsten Energie-Anbietern in Schleswig-Holstein. Die Stadtwerke konnten im Jahr 2002 ihr 150-jähriges Jubiläum als Energieversorger für die Stadt Neustadt in Holstein feiern. Die Zeit ist aber auch hier nicht stehen geblieben. Im Laufe der Jahre ist der Aufgabenbereich der Stadtwerke unserer Europastadt sehr viel umfangreicher geworden und beschränkt sich nicht nur auf die oben genannten Leistungen. Seit 1950 betreiben die Stadtwerke den Neustädter Hafen, der sich in jüngster Vergangenheit zu einem wichtigen Umschlagplatz für Pkw-Lieferungen ins Baltikum entwickelt hat. Auch der landschaftlich reizvoll gelegene Sportboothafen

mit seinen 280 Liegeplätzen wird von den Stadtwerken betreut. Umweltschutz und die Nutzung erneuerbarer Energien werden bei den Stadtwerken ebenfalls groß geschrieben. Zwei Windkraftanlagen speisen gemeinsam circa eine Million kWh Strom pro Jahr ins Netz ein. Für die Stadtwerke geht der Umweltschutz dort weiter, wo es um die Entsorgung, zum Beispiel von Fäkalien und Bilgenwasser der im Hafen liegenden Schiffe geht. Vorbildlich ist die weitere Verwendung des in der Kläranlage entstehenden Klärschlammes, der thermisch genutzt wird. Mit insgesamt 302 Stellplätzen halten die Stadtwerke Neustadt in Holstein ausreichend Parkflächen zur Verfügung. Von den vier zentral gelegenen Parkplätzen erreichen Sie in kürzester Zeit die Innenstadt mit Fußgängerzone, den Hafenanreich und das Binnenwasser.



Ihr Partner Stadtwerke - der Partner in Ihrer Nähe

„Als Partner in Ihrer Nähe“ versprechen die Stadtwerke Neustadt in Holstein als Stromlieferant ein Plus an Sicherheit, Vertrauen und Lebensqualität. Man darf davon ausgehen, dass mit den Stadtwerken eine Rundum-Versorgung gesichert ist, heute und in Zukunft.

Aus Erfahrung wissen wir, dass Leistung mehr ist, als nur Billigstrom zu liefern. Wir sorgen dafür, dass Sie sich zu Hause und in Ihrer Stadt richtig wohl fühlen - mit Strom, Gas, Fernwärme und Trinkwasser und der Gewissheit, dass wir ganz in Ihrer Nähe und schnell bei Ihnen sind, wenn Sie uns brauchen. Wir sind da. Rund um die Uhr, kompetent und preiswert.

Von Mensch zu Mensch

Wir sind kein anonymes Unternehmen. Im Gegenteil: Wir kennen die Anforderungen, die jeder einzelne Kunde an uns stellt, und wir kennen die Bedingungen an Ort und Stelle. Auch unsere Kunden kennen uns. Im Kundenzentrum beraten wir persönlich und individuell. Diese Nähe schafft Vertrauen.

Nicht zuletzt bieten die klar strukturierten Tarife der Stadtwerke jederzeit Durchblick - ohne kleingedrucktes Wenn und Kleinkariertes. Aber, Auf gute Nachbarschaft.

Leistungen im Paket

Bei uns erhalten Sie alle Leistungen aus einer Hand. Ob Strom, Gas, Wärme oder Abwasserentsorgung - Sie brauchen nur einen Ansprechpartner, und Sie erhalten nur eine Rechnung. Ein Serviceteam steht für Ihre Wünsche zur Verfügung. So sparen Sie Zeit und Geld. Unser Leistungsangebot ist im so genannten Querverbund unter einem Dach gebündelt. Das heißt: Wir wirtschaften besonders effektiv. Daher können wir Ihnen auch preislich besondere Angebote machen.

Umfassende Kompetenz

Die Stadtwerke arbeiten auf technisch höchstem Niveau, zum Wohle der Produktsicherheit, der Zuverlässigkeit und des Umweltschutzes. Die Lieferung von Strom, Fernwärme, Erdgas und Trinkwasser ist unser ureigenes Geschäft.

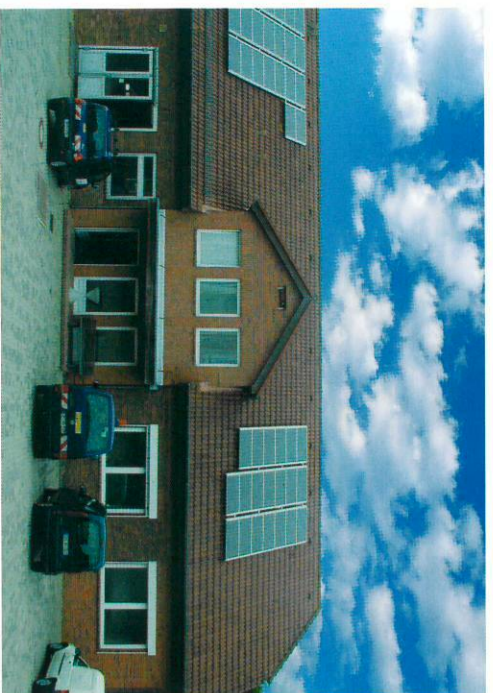
Auch bei Entsorgungsleistungen verfügen wir über eine lange Erfahrung und großes Know-how.

Pulsader der Region

Die Stadtwerke sind in Neustadt ein bedeutender Wirtschaftsfaktor - als Arbeitgeber ebenso wie als Auftraggeber für Handwerk, Gewerbe und Industrie. Die Erträge unserer Leistungen kommen allen Bürgern zugute, denn sie werden eingesetzt, um die örtliche Infrastruktur ständig zu modernisieren und auszubauen. Auf diese Weise sorgen Ihre Stadtwerke vor Ort für mehr Lebensqualität.

Investitionen für morgen

Wir versorgen Sie nicht nur heute sicher und zuverlässig. Die Stadtwerke folgen dem Ziel des nachhaltigen und verantwortungsvollen Wirtschaftens zum Wohle unserer Kinder und deren Kinder. So wird Stadtwerke-Strom umweltfreundlich produziert - in so genannten Kraft-Wärme-Kopplungs-Anlagen, die Energie gleich doppelt nutzen.



Strom

Stromversorgung

Die Kunden der Stadt Neustadt in Holstein werden seit 1914 mit Elektrizität versorgt. Heute umfasst das Versorgungsnetz 8,8 km Hochspannungskabel, rund 55 km Mittelspannungskabel, über 130 km Niederspannungskabel und circa 4.000 Hausanschlüsse mit mehr als 10.000 Zählern.

„light-Ström“ – der umweltfreundliche Strom Ihrer Stadtwerke
Sondervertrag: Sie zahlen den Strompreis - und vom zusätzlichen Umweltanteil werden zu 100 Prozent Anlagen zur Nutzung regenerativer Energiequellen erstellt oder zur Durchführung von Maßnahmen zur Energieeinsparung auf lokaler und regionaler Ebene verwendet.

Ström aus Sonne
Die Stadtwerke Neustadt in Holstein installierten auf dem Dach ihres Hauses eine Photovoltaikanlage (siehe Foto oben). Diese hauseigene Anlage ist jederzeit bei den Stadtwerken zu besichtigen. Im Jahr 2004 erzeugte sie 4.452 kWh.

LüftWatt – der günstigste Stromsondervertrag
Schließen Sie einen Stromlieferungsvertrag LüftWatt ab, der für Stromlieferungen bis 30 000 kWh/Jahr gilt, haben Sie einen Tarif, der keinen Vergleich zu schauen braucht.

Windkraft
Die Stadtwerke Neustadt in Holstein betreiben seit 1990 eine Vestas-Windkraftanlage mit 200 kW Leistung, die im Jahr 2004 279.040 kWh erzeugt hat. Bis heute sind keine größeren Störungen aufgetreten.

Erdgas oder Strom?

Was ist günstiger für die Warmwasserbereitung -

Welches System soll es sein: Speicher oder Durchlauferhitzer?

Ein entscheidender Faktor bei der Auswahl eines Wärmesystems sind die Kosten. Dabei lohnt es sich, genauer hinzuschauen. Aufschlussreich sind vor allem die Energiekosten. Denn sie fallen nicht nur einmal an, sondern Jahr für Jahr. Das ist nicht nur für Gebäudeeigentümer sondern auch für Mieter wichtig. Die „zweite Miete“ spielt heute eine immer größere Rolle. Die Arbeitsgemeinschaft für sparsamen und umweltfreundlichen Energieverbrauch e.V. (ASUE) hat daher für zwei alternative Systeme die Energiekosten verglichen. Das Ergebnis ist eindeutig: Ganz gleich, ob Dusche oder Wanne: Die Energiekosten liegen bei Erdgas in beiden Fällen deutlich niedriger als bei Strom. Für 30 Mal duschen im Monat zahlt man nach der Berechnung mit Elektro-Durchlauferhitzern 6,77 Euro. Wird die gleiche Wassermenge mit Erdgas erwärmt, zahlt man lediglich 3,37 Euro.

Erdgas

- sauber, bequem und umweltschonend

Seit 1857 können die Kunden in Neustadt auf eine reibungslose Versorgung mit Erdgas zurückblicken. Im Jahre 1982 erfolgte dann die Umstellung auf das qualitativ höherwertige H-Gas (H = High-Quality).

Ca. 70 % aller Haushalte in Neustadt nutzen schon Erdgas und auch in Zukunft wird verstärkt damit gerechnet, dass die meisten Neubauten mit Erdgas beheizt und immer mehr Heizkessel von Öl auf Gas umgestellt werden. Durch die Energieeinsparverordnung müssen bis 2006 viele alte Heizungsanlagen, die die Vorgaben nicht erfüllen, noch ausgetauscht werden. Ein wesentlicher Punkt ist der Kostenvergleich zu anderen Energieträgern. Hier ist es notwendig, eine Vollkostenbe-trachtung anzustellen. Denn insbesondere bei den Betriebs- und Wartungskosten aber auch wenn der Platzbedarf, Aufstellungsort und die Wärmedämmung mitgerechnet wird, so schlägt Erdgas alle anderen Energieträger um Längen. So muss eine Familie ca. 40 % weniger für Heizung und Warm-



Gas

wasser aufwenden im Vergleich zu einer Ölheizung. Hierzu beraten die Stadtwerke Sie gern und er-rechnen Ihren aktuellen Kostenvergleich. Immer stärker treten bei der Entscheidung für Erdgas aber die Umweltgesichtspunkte in den Vordergrund. Erdgas gilt als besonders umweltschonender fossiler Brennstoff, da es nahezu rußfrei verbrennt und hat eine besonders gute Umweltbilanz bei Schwefeldioxid, Stickstoffoxiden und Kohlenmonoxiden, die als Treibhausgas besonders gefährlich sind. Auch bei dem gesundheitsschädlichen Feinstaub ist die Belastung mit 0,009 g pro kWh gegenüber anderen Brennstoffen verschwindend gering.

Und Erdgas ist natürlich herrlich bequem, die Kunden müssen sich nicht um die Beschaffung und Bevorratung kümmern. Der Transport erfolgt über das zurzeit 83,4 km lange Transportnetz der Stadtwerke direkt ins Haus. Insbesondere im Innenstadtbereich konnte das Netz mit ca. 3.000 Hausanschlüssen sehr verdichtet werden. Einen besonderen Service bieten die Stadtwerke mit dem Neustädter-Wärme-Service. Die Stadtwerke übernehmen die Planung, Wartung und Installation der Heizung. Auch die Finanzierung erfolgt über die Stadtwerke, so dass die Hausbesitzer für andere Investitionen flüssig bleiben. Informationen zu diesem ver-braucherfreundlichen Angebot erhalten Interessenten unter der Telefonnummer 04561/5110-830 bei Herrn Markmann.

Sanitärtechnik und Heizungsanlagen



H.F. MEYER GmbH & Co KG Heizungsbau
Holmer Weg 12 · 23730 Neustadt · Tel. 0 45 61 - 39 55 - 22 · Fax - 25
info@meyerneustadt.de · www.meyerneustadt.de

ELEKTRO MARMANN GmbH
• el. Geräte • EDV Netzwerke • Steuerungs-technik • Reparatur-Service
immer einsatzbereit

Problem-lösungen

Sierksdorfer Str. 19a · 23730 Neustadt/H
(04561)8644



Wärme

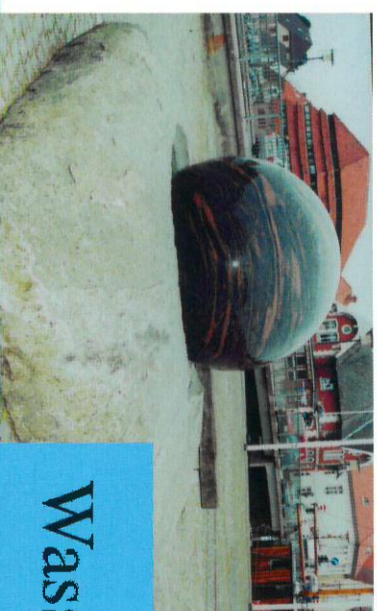
Wärmeversorgung

Die Kunden der Stadt Neustadt in Holstein werden seit 1999 aus zwei Blockheizkraftwerken (BHKW) versorgt.

Ein BHKW versorgt die Realschule, die Hochtor-Grundschule, die Schule am Rosengarten, die Feuerwehr und das Stadtbauamt. Diese erdgasbetriebene Heizentrale hat eine elektrische Leistung von 90kW und eine thermische Leistung von 160kW sowie zwei Spitzenlastkessel mit jeweils 1100 kW thermischer Leistung. Im Jahr 2000 wurde das zweite BHKW eingeweiht. Mit einem Gesamtinvestitionsvolumen von einer Million Mark leisteten die Stadtwerke mit dem Bau eines nicht unerheblichen Beitrag zum Klimaschutz. Es handelt sich hierbei um einen mit Erdgas betriebenen und umgerüsteten Diesel-Motor, mit dem Strom und Heizwärme gleichzeitig sowie mit hohem Jahresnutzungsgrad verbrauchernah erzeugt werden kann. Im Vergleich zu Gas-Thermen erfolgt hier also eine optimale Ausnutzung der eingesetzten Primärenergie von rund 90 Prozent, die zu einer CO₂-Minderung von etwa 40 Prozent

Geldreserven schonen mit dem Neustädter-Wärme- Service

Doch nicht nur bei der Wärmeversorgung mittels Blockheizkraftwerk sind die Stadtwerke Neustadt in Holstein ein kompetenter Partner. Mit dem Neustädter-Wärme-Service wird Ihnen ein Rund-um-Sorglos-Service aus einer Hand geboten, mit dem Sie Ihre Geldreserven schonen. Sie suchen sich beim örtlichen Installateur ihrer Wahl das passende Angebot für eine neue erdgasbetriebene Heizungsanlage aus. Die Stadtwerke übernehmen die Finanzierung der Anlage und über eine variable Vertragslaufzeit sämtliche Kosten wie z.B. Schornsteinfeger- oder Wartungsgebühren. Dafür zahlen Sie neben den verbrauchsabhängigen Energiekosten eine individuell berechnete monatliche Pauschale. Für ausführliche Informationen stehen die Mitarbeiter der Stadtwerke Neustadt gerne zur Verfügung und berechnen kostenlos und unverbindlich, wie sich der Neustädter-Wärme-Service auch für Ihre neue Heizungsanlage rechnet.

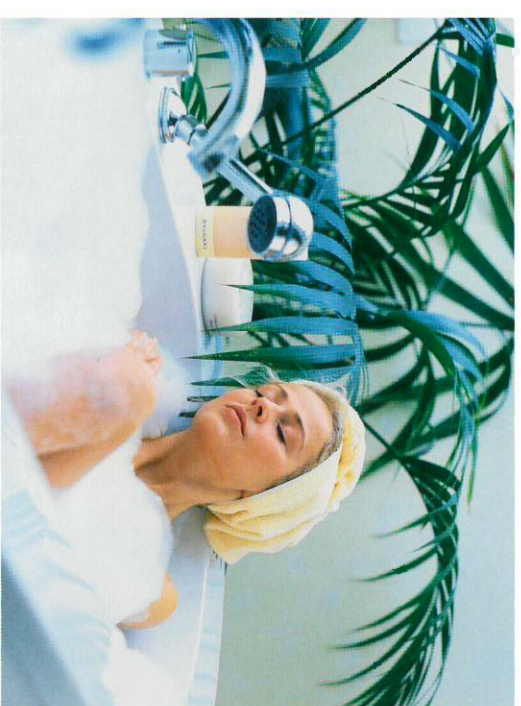


Wasserversorgung

Die Kunden der Stadt Neustadt in Holstein werden seit nunmehr 1930 mit Wasser versorgt. Wasser ist ein Lebensmittel und kann als solches bedenkenlos genossen werden, denn es wird ständig überwacht und kontrolliert. Obwohl die Stadtwerke Neustadt keine eigene Wassergewinnung mehr betreibt, wird das aus dem Umland stammende Wasser entsprechend den gesetzlichen Bestimmungen regelmäßig bakteriologisch und chemisch untersucht. Dadurch eignet sich Wasser hervorragend zur Zubereitung von Babynahrung. Und durch seine lebenswichtigen Mineralstoffe ist es auch für Erwachsene ein erfrischendes Getränk.

schender Bestandteil einer gesunden Ernährung. Das Trinkwasser, das die Stadtwerke Neustadt ihren Kunden liefern, deckt nicht nur jederzeit den mengenmäßigen Bedarf, es erfüllt auch alle Anforderungen, die an ein qualitativ einwandfreies Lebensmittel gestellt werden. Trinkwasser ist unser wichtigstes Lebensmittel, dessen Qualität wird am häufigsten und umfassendsten kontrolliert. Bei eindruckend dabei die Zahlen für Neustadt: Das Rohrnetz umfasst 83,5 Kilometer mit 3.787 Hausanschlüssen und 4.092 Wasserzählern. Moderne Aufbereitungsanlagen und Netzpumpwerke stellen sicher, dass jederzeit genügend

Wasser in einwandfreier Güte verfügbar ist. Hochtechnisierte Aufbereitungs- und Versorgungsverfahren sind kein Ersatz für gezielten Gewässerschutz. Eine Voraussetzung für die Sicherung unserer Lebensquelle Wasser ist daher ein bewusster Umgang mit der Natur und seinen natürlichen Ressourcen und somit die Vermeidung unnötiger Schadstoffbelastungen bzw. Verunreinigungen unserer Gewässer. Die Qualität unserer Gewässer ist von den natürlichen Gegebenheiten und den Belastungen aus Haushalten, Gewerbe und Industrie abhängig.



Wasser



Blockheizkraftwerke sind kompakte Anlagen, die in einem Verbrennungsmotor mechanische Energie erzeugen und diese in einem nachgeschalteten Generator in Strom umwandeln. Dabei entsteht auch Abwärme, die sich beispielsweise zum Heizen, Warmwasserbereiten oder für die Kälteerzeugung nutzen lässt.

PFI Planungsgemeinschaft

Beratung • Planung • Controlling • Optimierung

- Trink- und Brauchwasser
- Sanitärhygiene und Kanalisation
- Erschließung und Straßenbau
- Abwasserbehandlung
- Schlammbehandlung
- Gewässer
- Informationstechnologie

Hamburg • Hannover • Magdeburg • Leipzig • Bochum • Greven
Am Werder 1
21073 Hamburg
Tel. (040) 82 28 06-20
Fax (040) 82 28 06-22
E-Mail: info@pfi.de
www.pfi.de

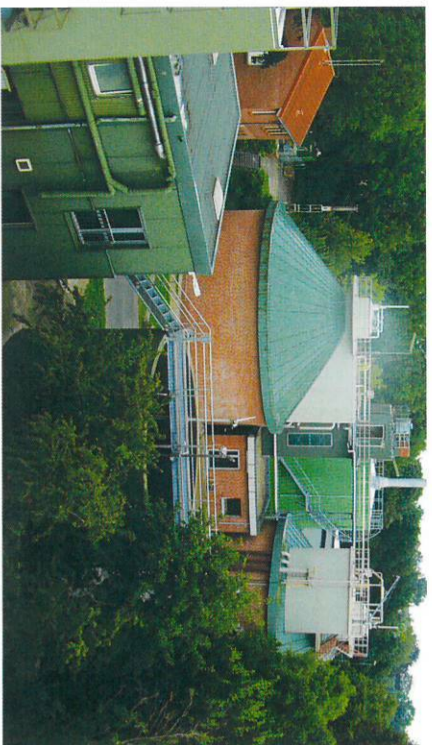


Planung und Bauleitung
Sicherheits- und Gesundheitsschutzkoordination

Neubau- und Sanierungsprojekten
von
Hans-Joachim Michaelsen + Nino Hiller
Architekten
Dipl.-Ing. Architekten

Untere Querstraße 3
23730 Neustadt / H.
(0 45 61) 51 93-0 - Fax 51 93 22
www.architekt-michaelsen.de



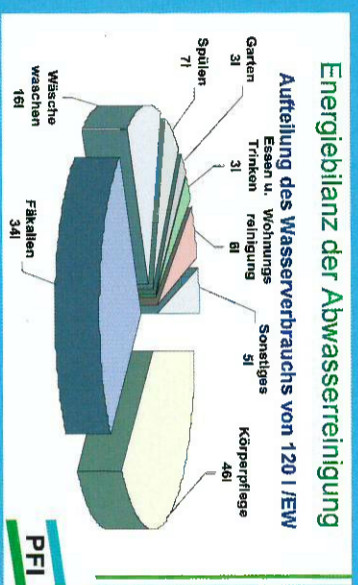


Abwasser



Die Abwasserentsorgung

Jahrhunderte hindurch hat man das Abwasser im Boden versickern lassen oder in die fließenden Gewässer abgeliefert, inzwischen ist es für uns nahezu selbstverständlich, dass unser Abwasser ins Netz der öffentlichen Kanalisation eingespeist wird.



Der technische Abteilungsleiter der Stadtwerke Wolfgang Schulz (vorn Mittel), der zuständig ist für den Abwasserbereich, rechts neben ihm der Betriebsleiter des Klärwerks Roland Sauer, links außen dessen Stellvertreter Gernot Arendt, dahinter das Klärwerk-Team.

DIALOG & KOMPETENZ VOR ORT!

„Passen Ihre Finanzen zu Ihren Zielen?“

Wir nehmen uns die Zeit, um mit dem VR-Finanzplan das Beste aus Ihrem Geld zu machen!“

Wir beraten Sie gern - täglich von 8:00 bis 20:00 Uhr nach Terminvereinbarung. Tel. (04561) 61 40

Volksbank Ostholstein Nord eG

Das gesamte Abwasser von Neustadt, Pelzerhaken, Rettin und Altenkrempe durchläuft zuerst diese Rechenanlage, in der alle groben Abwasserinhaltsstoffe zurückgehalten werden.



Im nachfolgenden Vorklärbecken reduziert sich die Fließgeschwindigkeit. Die organischen Feststoffe sinken zum Grund und bilden eine Schlammsschicht. Dieser Schlamm wird in die 13 Meter hohen Faultürme gepumpt. Dort bleibt er 30 Tage bei 37 bis 38 Grad. Hier entsteht während des Faulprozesses Biogas und ausgetauter Schlamm, der entwässert und zur Energieerzeugung verbrannt wird.



Im Belüftungsbecken beginnt die biologische Reinigung. Das Nachklärbecken dient zur Trennung letzter Schlammanteile vom gereinigten Abwasser.



Die Schaltzentrale, von hier aus kann die gesamte Anlage geschaltet werden.

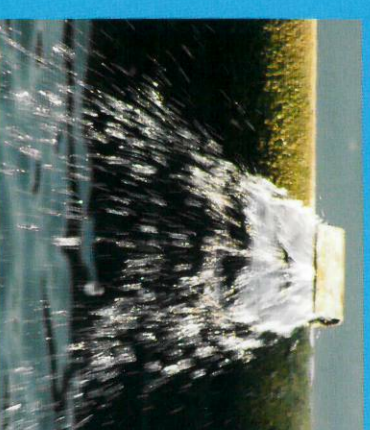


Nach der Filtration fließt das optimal geklärte Wasser in den Vorfluter „Binnenwasser“.



Die Stadtwerke Neustadt in Holstein betreiben eine Zentralkläranlage, die auf dem heutigen Standort der Technik steht.

Kläranlage



Die Abwasserreinigung ist in den letzten Jahren sehr aufwendig geworden und erfolgt in verschiedenen Einzelschritten. Ein Klärwerk entspricht im Prinzip einer „Fabrik“, die sauberes Wasser produziert.

[Erfolg] durch maßgeschneiderte Lösungen

Wir beraten Energiedienstleister z. B.:

- Bei der Kalkulation von Netznutzungsentgelten
- In Strompreis-Genehmigungsverfahren
- Bei der Übernahme neuer Geschäftsfelder (z. B. Abwasser)
- Bei der Schaffung von kommunalen Steuerverbundmodellen



göken, pollak & partner
Wirtschaftsprüfung und Beratung

göken, pollak & partner Treuhandgesellschaft mbH · Wirtschaftsprüfungsgesellschaft / Steuerberatungsgesellschaft
Hollerallee 8 · 28209 Bremen · Fon 0421 34 60 20 · Fax 0421 34 95 70 · www.gpp-treuhand.de · info@gpp-treuhand.de



Bremen · Chemnitz · Potsdam · Stuttgart · St. Wendel

GPP-AZ-K5-RWS



Umschlag

Der Hafen wurde 1950 den Stadtwerken Neustadt übertragen. An der 678 m langen erst kürzlich neu erstellten Kaimauer können die Schiffe mit Wasser und Strom versorgt werden, die Fäkalien und Bilgenwasserentsorgung erfolgt nach den neusten Umweltbestimmungen. Eine Konformitätserklärung gem. des ISPS-Code liegt vor, sodass auch größere Schiffe bis hin zu Kreuzfahrern abgefertigt werden können.

Aus Neustadt werden hauptsächlich Getreide und auch Gebrauchtwagen exportiert. Gelöscht werden künstliche und natürliche Dünger für die Landwirtschaft aber auch Spillsteine und andere Güter. Hierfür steht neben zwei mobile Kränen mit den verschiedenen Greifern auch ein Universallader zur Verfügung.

Hafen

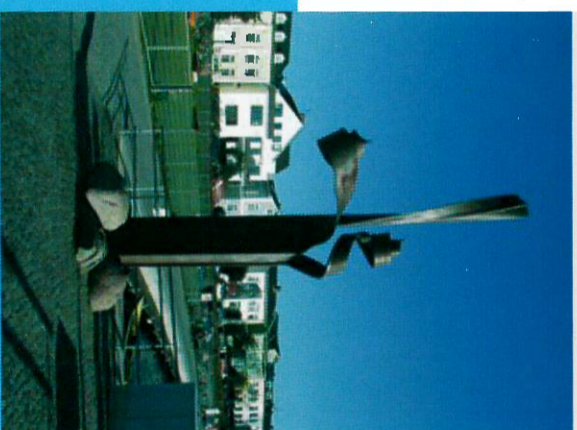
Der Kommunalhafen

Der Kommunalhafen von Neustadt hat eine Wassertiefe von 6,00 m bei Pegelstand NN und liegt in unmittelbarer Nähe zur sehenswerten Innenstadt. Die Nordbegrenzung bildet eine Brücke zum Binnenwasser, das als Naturschutzgebiet ausgewiesen ist. Durch seine Fjord-ähnliche Lage ist er gegen Stürme aus allen Richtungen gut geschützt. Der Kai auf der Westseite des Hafens ist 450 m lang, von denen ca. 350 m für den Güterumschlag genutzt werden können. Ein aktivierbares Gleis führt entlang der Kaistraße. Der hintere östliche Teil wird von Traditionsschiffen, Fahrgastschiffen, Fischern und Sportbooten genutzt, die vordere ca. 100 m



Wahrzeichen für den Neustädter Hafen

Bei Rammarbeiten zur Hafenerneuerung wurde im Juni 1998 auf diese Spundbohle gestoßen, die im Original belassen von den Stadtwerken an die Stadt Neustadt in Holstein offiziell übergeben wurde und als außerordentlich interessantes Denkmal den Neustädter Hafen bereichert.



Auf der östlichen Seite des Neustädter Hafens befindet sich der idyllisch gelegene Sportboothafen mit seinen ca. 280 eigenen Liegeplätzen. Alle Liegeplätze verfügen über Strom- und Wasseranschluss. Duschen und Waschmaschine können gegen Entgelt

Sportboothafen Jungfernstieg

genutzt werden. Gastlieger sind immer herzlich willkommen und auch im Kommunalhafen kann sehr zentrumsnah festgemacht werden. Alle wichtigen Versorgungsmöglichkeiten sind gut erreichbar, mit der KUNYA- und ancora-Werft befinden sich auch zwei Bootsbaubetriebe in unmittelbarer Nähe. Durch die gerade erst neu gestaltete Flaniermeile Jungfernstieg ist der Sportboothafen optimal verbunden mit der Innenstadt und dem Strandbad. Und auch auf den schonenden Umgang mit der Umwelt wird besondere Rücksicht genommen, so ist der Hafen mit der „Blauen Flagge“ ausgezeichnet worden.



Parken in Neustadt

Im Stadtgebiet besitzen die Stadtwerke 4 zentral gelegene Parkplätze mit insgesamt 302 Stellplätzen. Von hier aus erreichen Sie in kürzester Zeit die Innenstadt mit Fußgängerzone, den Hafenbereich und das Binnenwasser. Zusätzlich stehen auf dem Parkplatz am Binnenwasser Stellplätze für Wohnmobile zur Verfügung.

Planung und Bauüberwachung bei der Erneuerung der Natursteinmauer an der Jungfernstieg-Promenade



Ingenieurbüro Mohn GmbH
- Beratende Ingenieure -
Bahnhofstraße 16, 24109 Malsdorf



SEGEL- UND MOTOR-BOOTSCHULE
Lübecker Bucht

BEECKER
Vigbelsoll 6b
23730 Neustadt
Telefon: 04561 / 32 72
Telefax 32 66
Mobil: 01 71 / 5 16 94 60

Sportbootführerschein Binnen Motor / Segeln
Sprechfunkzeugnis UKV/GMSS • Mitsegeln
In unserer Segel- und Motorbootschule werden Ihnen in Kleinen Gruppen (max. 5 Pers.) Kenntnisse und Fertigkeiten vermittelt, die erforderlich sind, ein Segel- und Motorboot selbstständig zu führen.

... wir kümmern uns!



Unser Komplett-Service für Sie

- Neu- und Gebraucht-wagenverkauf
- Reparatur oder Feltpflichte
- Hol- u. Bringdienst
- TÜV/AU täglich
- Inspektion
- Mietwagenangebot
- Unfall- + Lockstrichscheidung
- Nordienst 24 h



TRAWAG
NEUSTADT

Euliner Str. 51-55 - Tel. 0 45 61 / 39 68-0 - www.trawag-neustadt.de



DAS LEBEN IST AUF REISEND
VOR ALLEM, WENN NICHTS PASST.

Das Sicherheitskonzept der neuen A-Klasse.
Sicher aus Ziel kommen – mit bis zu acht Airbags und der neuesten Technik zu Ihrem Schutz. Steigen Sie ein zu einer Probefahrt. Wir freuen uns auf Ihren Besuch.



Mercedes-Benz

Autobaus Langze, Autorisierter Mercedes-Benz Service und Vermittlung
Belduar Weg 67-75, 23730 Neustadt, Telefon 04561-5120-0, www.aubau-langze.de, E-Mail: service@aubau-langze.de



Die Öffnungszeiten
im Servicebüro am Ziegelhof 8
in Neustadt in Holstein sind
montags
von 7.00 bis 12.00 Uhr und von
12.45 bis 16.30 Uhr,
**dienstags, mittwochs und
donnerstags**
von 7.00 – 12.00 Uhr und
von 12.45 – 16.00 Uhr,
freitags
von 7.00 – 12.00 Uhr.
*Hier stehen Ihnen die
freundlichen Mitarbeiter und
Mitarbeiterinnen jederzeit mit
Rat und Tat zur Seite.*

Im Notfall sind die
Stadtwerke für Sie
da!

Bei Notfällen erreichen Sie den
Bereitschaftsdienst rund um
die Uhr.

Telefon-Nr. Strom - Notdienst:
04561 / 5110 - 250

Telefon-Nr. Gas-, Wasser- und
Wärmenotdienst:
04561 / 110 - 350

Telefon-Nr. Abwassernotdienst:
04561 / 5110 - 450

Hafenmeister
04561 / 5110 - 500

Stadtwerke

Partner der Bürger

Die Stadtwerke Neustadt in
Holstein sind ein Eigenbetrieb
der Stadt Neustadt in Holstein
mit seinen derzeit über 16.000
Einwohnern. Sie versorgen das
Stadtgebiet einschließlich der
Fremdenverkehrsorte Pelzerhaken
und Rettin mit Strom, Gas, Wärme,
Wasser und entsorgen Schmutz-
und Niederschlagwasser.
Am Ziegelhof 8, direkt am Neu-
städter Binnenwasser gelegen, er-
reichen Sie die Stadtwerke unter

Telefon
04561/51 10 - 0
Telefax
04561/51 10 - 600
e-mail
info@swnh.de
Internet
www.swnh.de

Alle Sicherheit
für Deutschlands Norden
PROVINZIAL

Bezirkskommissar
Johann-Otto Koch
Grabenstr. 27 • 23730 Neustadt
Tel. 0 45 61 / 45 69 • Fax 65 76

**Partner der
Stadtwerke Neustadt**

Über 65 JAHRE
ING. HOLZBAU • ZIMMEREI •
WÄRMEDÄMMUNG • INNENAUSBAU



seit 1937
**HOCH+TIEFBAU
ZIMMEREI**
23730 Neustadt/Logeberg
☎ (04561) 4334 • FAX 6612

Fa. Walter Hoffmann • Baugesellschaft mbH
Postfach 1344 • 23723 Neustadt/Holstein