
Bauherrenmappe 2020



Inhaltsverzeichnis

1	Bauherreninformation	1
2	Produktübersicht.....	3
2.1	Produktflyer.....	3
2.2	Tarifflyer	4
3	Strom.....	5
3.1	Baustromversorgung	5
4	Glasfaser.....	7
5	Gas, Wasser und Wärme	8
5.1	Gas und Wärme.....	8
5.2	Wasser.....	8
5.2.1	Bauwasserversorgung.....	8
6	Antrag auf Grundstücksversorgung.....	10
7	Mehrspartenhauseinführungen	11
8	Abwasser	13
8.1	Grundstücksentwässerung: Schmutz- und Niederschlagswasser.....	13
8.2	Antrag Entwässerungsanlage.....	16
8.3	Fertigstellungsanzeige.....	16
9	Elektromobilität	17
10	Stellen Sie uns Ihre Fragen	18
	Anlagen.....	19

1 Bauherreninformation



Ihre Energiefürsorger

Sehr geehrte Bauherrin, sehr geehrter Bauherr,

Sie stehen vor der Herausforderung, aus einer Vielzahl an Gesprächen mit Architekten, Fachplanern und Handwerkern – uns eingeschlossen – die wichtigsten Informationen für Ihren Neubau herauszufiltern und die richtigen Entscheidungen zu treffen.

Die Stadtwerke Neustadt in Holstein, als Ihr Energiefürsorger vor Ort, will und kann Sie bei dieser Aufgabe unterstützen. Deshalb haben wir für Sie diese „Bauherrenmappe“ erstellt. Sie ist als Leitfaden für die Ver- und Entsorgung Ihres Gebäudes gedacht.

Wir haben uns auf die notwendigen Formulare sowie wesentlichen Informationen beschränkt. Der nachfolgende Fahrplan stellt sicher, dass Sie schnell und reibungslos zu Energie und Wasser kommen.

Neben Energie erhalten Sie von uns auch Anschlüsse an das Abwasser- und Glasfasernetz. Sprechen Sie uns an. Nutzen Sie den kurzen Weg zu den Stadtwerken und stellen Sie unsere Kompetenz in einem persönlichen Gespräch auf die Probe!

Ihre
STADTWERKE
Neustadt in Holstein

Vera Litzka
Werkleiterin

Ihr Bauherren-Fahrplan

Um für Ihr Bauvorhaben die Versorgung mit Strom, Gas und Wasser zu realisieren empfehlen wir Ihnen, den folgenden Fahrplan einzuhalten:

- ❖ Führen Sie frühestmöglich ein Beratungsgespräch mit uns.
- ❖ Beauftragen Sie rechtzeitig vor Baubeginn die Versorgung mit Bauwasser und Baustrom.
- ❖ Möchten Sie Hausanschlüsse beantragen, kontaktieren Sie unsere Netzmeister für Elektrizität oder Gas/Wasser/Wärme. Diese werden Ihnen ein Angebot erstellen.
- ❖ Um die Zähler zu setzen, wenden Sie sich an Ihren Installateur.

Ihre Ansprechpartner der Stadtwerke Neustadt für Ihr Bauvorhaben

Technik Elektrizität

Hausanschlüsse

Netzmeister Elektrizität

Tel.: 04561/5110-201

Technik

Hausanschlüsse

Netzmeister

Tel.: 04561/5110-301

Abwasser

Abwassertechnik

Tel.: 04561/5110-404

Genehmigungsverfahren

Tel.: 04561/5110-401

Kundenservice

Ziegelhof 8

23730 Neustadt i. H.

Internet: www.swnh.de

E-Mail: kundenservice@swnh.de

Tel.: 04561 / 5110-150

Fax: 04561 / 5110-600

Öffnungszeiten:

Montag bis Donnerstag

08:00 Uhr bis 12:00 Uhr

und 13:00 Uhr bis 16:00 Uhr

Freitag

08:00 Uhr bis 12:00 Uhr

2 Produktübersicht

Damit Sie einen Eindruck von den Angeboten der Stadtwerke Neustadt i.H. erhalten, haben wir Ihnen nachfolgend unseren aktuellen **Produkt-** sowie **Tarifflyer** beigelegt. Diese Flyer sind Beispielflyer – die originalen Flyer können Sie jederzeit in unserem **Kundencenter** erhalten oder von unserer **Website** unter <https://www.swnh.de/downloads.html> downloaden. Des Weiteren können Sie die Flyer der **Anlage 1** entnehmen.

2.1 Produktflyer



Service

- Energieberatung
 - Energiespar-Tipps
 - Kosten Checks
- Einspeisung
- Hausanschlüsse
- Hausnotruf
- Lastgänge
- Planwerkaukunft

Netz

- Glasfaser
- SWLAN



E-Mobilität

- E-Ladekarten
- E-Ladesäulen
- Pedelec-Verleih

Strom

- Gewerbestrom
- Photovoltaik „Komfort-Paket“
- Privatkunden



Für Sie da!

Persönlich im Kundenservice
Besuchen Sie uns im Ziegelhof 8!

Montag bis Donnerstag
08:00 - 12:00 Uhr
13:00 - 16:00 Uhr

Freitag
08:00 - 12:00 Uhr

Telefonisch
Rufen Sie uns an!
Kundenservice: (04561) 5110 - 150

Im Störfungsfall
Abwasser: (04561) 5110 - 450
Gas/Wasser/Wärme: (04561) 5110 - 350
Strom: (04561) 5110 - 250

Herausgeber:
Stadtwerke Neustadt in Holstein
Neukoppel 2
23730 Neustadt in Holstein
Tel.: (04561) 5110 - 100
Fax: (04561) 5110 - 155
E-Mail: kundenservice@swnh.de

swnh.de



Wärme

- Fernwärme
- Heizungsanlage „Komfort-Paket“
- Wärmepumpen „Komfort-Paket“

Gas

- Brennwertqualität
- Gewerbegas
- Privatkunden



Produkt Übersicht



Wir sind mehr als
Strom • Gas • Wasser

SWNH 

Stand: Juni 2019 *Ihre Energieforsorger*



Hafen & Mehr

- Häfen
 - Baltic Sailing
 - Kommunalhafen
 - Sportboothafen
- Parken
- Straßenbeleuchtung

Wasser

- Abwasser
 - Klärwerk
- Grubenleerung
- Spülen
- Trinkwasserqualität



2.2 Tarifflyer



Ihre Stadtwerke Neustadt in Holstein sorgen neben einer gesicherten Energiebereitstellung für marktgerechte und transparente Angebote, faire Leistungen und persönliche Kundenbetreuung.

Das sind seit jeher unsere Aufgaben als Ihr regionaler Versorger. Unsere wirtschaftlichen Erfolge helfen auch der Stadt Neustadt dabei, ihren Aufgaben zur Erhaltung einer lebens- und liebenswerten Region nachzukommen.

Zusätzlich unterstützen wir zahlreiche soziale und gemeinnützige Projekte und sind als Arbeit- und Auftraggeber ein wichtiger Partner in Neustadt und Umgebung.

Wir sehen uns daher als „Energiefürsorger“ und handeln auch danach.

Sie haben Fragen? Wenden Sie sich gerne an den Kundenservice im Ziegelhof 8!

Unsere Öffnungszeiten im Kundencenter:



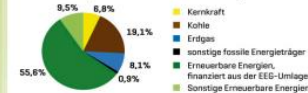
Montag bis Donnerstag:
08.00 – 12.00 Uhr und 13.00 – 16.00 Uhr
Freitag: 08.00 – 12.00 Uhr

Im Störungsfall:

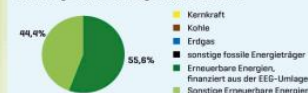
Strom: [0 45 61] 51 10 250
Gas/Wasser/Wärme: [0 45 61] 51 10 350
Abwasser: [0 45 61] 51 10 450
„Baben Grauwisch“, Heiligenhafen: [0 45 61] 51 10 222

Stromkennzeichnung 2018

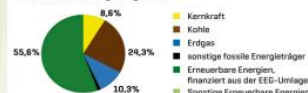
Unternehmensportfolio - Gesamtstromlieferungen



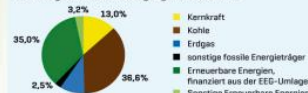
LüttWatt grün, GrootWatt grün, GrootWatt blu



Verbleibender Energiemix



Zum Vergleich: Stromerzeugung in Deutschland



Hinweis nach §4 Energiedienstleistungsgesetz (EDL-G):
Die Stadtwerke Neustadt in Holstein sind Anbieter von Energiedienstleistungen und Energieeffizienzmaßnahmen. Informationen zu uns und anderen Anbietern von wirksamen Maßnahmen zur Energieeffizienzverbesserung und Energieeinsparung sowie ihren Angeboten finden Sie auf einer bei der BfEE (Bundesanstalt für Energieeffizienz) geführten Anbieterliste unter www.bfee-online.de.

Herausgeber:

Stadtwerke Neustadt in Holstein
Neukoppel 2
23730 Neustadt i. H.
Tel.: [0 45 61] 51 10 150
Fax: [0 45 61] 51 10 155
E-Mail: kundenservice@swnh.de

Stand: Dezember 2019



TARIF ÜBERSICHT

für das SWNH-Netzgebiet

Strom · Gas · Wasser/Abwasser

2020

swnh.de

SWNH

Ihre Energiefürsorger



MoinWATT (Grund- & Ersatzversorgung)

Grundpreis	93,28 EUR/Jahr netto	111,00 EUR/Jahr brutto
Arbeitspreis	27,31 ct/kWh netto	32,50 ct/kWh brutto

Sondervertrag LüttWATT

Grundpreis	100,00 EUR/Jahr netto	119,00 EUR/Jahr brutto
Arbeitspreis	25,50 ct/kWh netto	30,35 ct/kWh brutto

Sondervertrag LüttWATTgrün

Ökostrom aus 100% Wasserkraft

Grundpreis	100,00 EUR/Jahr netto	119,00 EUR/Jahr brutto
Arbeitspreis	26,43 ct/kWh netto	31,45 ct/kWh brutto

LüttWATTNachtspiker

Grundpreis inkl. Schaltgerät	56,00 EUR/Jahr netto	66,64 EUR/Jahr brutto
Schaltgerät + Wandler	93,00 EUR/Jahr netto	110,67 EUR/Jahr brutto
Arbeitspreis	17,82 ct/kWh netto	21,20 ct/kWh brutto

LüttWATT Wärmepump

Grundpreis 2T-Zähler inkl. Schaltgerät	46,00 EUR/Jahr netto	54,74 EUR/Jahr brutto
Arbeitspreis HT*	22,56 ct/kWh netto	26,85 ct/kWh brutto
Arbeitspreis NT**	18,56 ct/kWh netto	22,09 ct/kWh brutto

LüttWATT Tag & Nacht

Grundpreis 2T-Zähler inkl. Schaltgerät	75,00 EUR/Jahr netto	89,25 EUR/Jahr brutto
Arbeitspreis HT*	28,91 ct/kWh netto	34,40 ct/kWh brutto
Arbeitspreis NT**	24,54 ct/kWh netto	29,20 ct/kWh brutto

Sondervertrag LüttWATTHöher

Gewerbekunden mit einem Bedarf ab 10.000 kWh/Jahr

Grundpreis	121,85 EUR/Jahr netto	145,00 EUR/Jahr brutto
Arbeitspreis	24,75 ct/kWh netto	29,45 ct/kWh brutto

Tarif Wasserversorgung

mit Nenndurchfluss

Grundpreis bis Qn 3	60,00 EUR/Jahr	64,20 EUR/Jahr brutto
ab Qn 6	270,00 EUR/Jahr	288,90 EUR/Jahr brutto
Arbeitspreis	1,99 EUR/m³	2,13 EUR/m³ brutto

Gebühren Abwasserbeseitigung

Grundgebühr je Frischwasserzähler		
Nenngröße Q3 4	36,00 EUR/Jahr	
Nenngröße Q3 10	86,40 EUR/Jahr	
Nenngröße Q3 16	144,00 EUR/Jahr	
Nenngröße Q3 25	216,00 EUR/Jahr	
Nenngröße Q3 63	576,00 EUR/Jahr	
Nenngröße Q3 100	864,00 EUR/Jahr	
Verbrauchsgebühr		
Schmutzwasserbeseitigung	3,18 EUR/m³	
Niederschlagswasserbeseitigung	0,26 EUR/m³	

MoinGAS (Grund- & Ersatzversorgung)

Abnahmemenge bis 4.400 kWh/Jahr

Grundpreis	70,59 EUR/Jahr netto	84,00 EUR/Jahr brutto
Arbeitspreis	6,51 ct/kWh netto	7,75 ct/kWh brutto

Abnahmemenge ab 4.400 kWh/Jahr

Grundpreis	131,93 EUR/Jahr netto	157,00 EUR/Jahr brutto
Arbeitspreis	5,00 ct/kWh netto	5,95 ct/kWh brutto

Sondervertrag LüttGASfix

Grundpreis	131,93 EUR/Jahr netto	157,00 EUR/Jahr brutto
Arbeitspreis	4,54 ct/kWh netto	5,40 ct/kWh brutto

Sondervertrag LüttGASplus

Grundpreis	131,93 EUR/Jahr netto	157,00 EUR/Jahr brutto
Arbeitspreis	5,00 ct/kWh netto	5,95 ct/kWh brutto

Sondervertrag GASfixHöher

Gewerbekunden mit einem Bedarf ab 50.000 kWh/Jahr

Grundpreis	309,97 EUR/Jahr netto	368,86 EUR/Jahr brutto
Arbeitspreis	4,13 ct/kWh netto	4,92 ct/kWh brutto

Alle hier genannten Preise gelten im **Netzgebiet der SWNH**. Selbstverständlich versorgen wir Sie auch außerhalb des Stadtgebietes in verschiedenen **Regionen Schleswig-Holsteins mit Strom und Gas**. Die aktuellen Tarife sowie unsere Angebote für Gewerbekunden finden Sie unter:

www.swnh.de

* HT = Hochtarif (außerhalb der NT-Zeit bezogener Stromverbrauch) ** NT = Niedertarif (Stromverbrauch in der Schwachlastzeit zw. 21.00 Uhr und 07.00 Uhr)

Irrtümer, Druckfehler und Preisänderungen vorbehalten.

3 Strom

Bereits seit 1914 versorgen die Stadtwerke Neustadt in Holstein die Haushalte und Gewerbebetriebe in und um Neustadt mit Elektrizität.

3.1 Baustromversorgung

Die Baustromversorgung übernehmen die Stadtwerke Neustadt in Holstein und das von Ihnen beauftragte Elektroinstallationsunternehmen.

Benötigen Sie eine Baustrom-Versorgung, gehen Sie bitte wie folgt vor:

- ❖ Bitte wenden Sie sich zur Realisierung der Baustromversorgung zunächst an Ihr Elektroinstallationsunternehmen.
- ❖ Die technischen Details klären wir mit Ihrem Elektroinstallationsunternehmen.

Berechnung unserer Leistungen

- ❖ Pauschale/netto für das An- und Abklemmen von vorübergehenden Anschlüssen an das Netz der Stadtwerke Neustadt in Holstein in 2020: **EUR 140,00€**. Dieser Preis gilt für die Bauphase mit einer Gültigkeit von 1 Jahr. Alle anderen Anschlusssicherungen werden nach Aufwand berechnet.
- ❖ Abhängig von den örtlichen Bedingungen ist eine pauschale Abrechnung jedoch nicht immer möglich. In diesem Fall erstellen wir Ihnen vorab gern ein individuell angepasstes Angebot.
- ❖ Wir liefern den Baustrom zu den jeweils gültigen allgemeinen Tarifpreisen für die Versorgung aus dem Niederspannungsnetz.

Einzelne Bauanschlüsse vorgezogen auf das Grundstück im Zusammenhang mit dem Hausanschluss:

- ❖ Baustrom ohne Bauwasser in 2020 → **EUR 654,65€**

Kombinierte Bauanschlüsse vorgezogen auf das Grundstück im Zusammenhang mit dem Hausanschluss:

❖ Baustrom in 2020 → **EUR 443,03€**

Bei Fragen zu Baustrom wenden Sie sich bitte an unseren Netzmeister Elektrizität

Netzmeister Elektrizität

Tel.: 04561/5110-201

Mobil: 0151/17135985

Falls Sie sich generell für unsere Strompreise interessieren, können Sie unsere Tarife dem Tarifflyer 2020 aus dem Abschnitt 2.2 dieser Bauherrenmappe entnehmen.

Wichtiges auf einen Blick

Es gelten die allgemeinen Vorschriften der Netzanschlussverordnung (NAV) sowie der Arbeitsrichtlinie des VDE (VDE-AR-N4100).

4 Glasfaser

Die Stadtwerke Neustadt in Holstein erschließen zusammen mit ihrem Partner VSmedia GmbH die Stadt Neustadt sowie die Ortsteile Pelzerhaken und Rettin mit einem hochmodernen Glasfasernetz. Highspeed-Internet mit bis zu 1.000 M/bits, hochauflösendes Fernsehen sowie glasklare Telefonie stehen Ihnen zur Verfügung.

Den Tarifflyer sowie die Antragsunterlagen für Glasfaser können Sie in unserem Kundencenter abholen oder unter <https://www.stadtwerke-media.de/bis/> downloaden. Des Weiteren können Sie die Dokumente der **Anlage 2** entnehmen.



 Stadtwerke Neustadt in Holstein



5 Gas, Wasser und Wärme

Als klassischer Grundversorger beliefern wir Sie, neben Strom, automatisch auch mit Erdgas, Wasser und, in ausgewiesenen Gebieten, mit komfortabler Nah- und Fernwärme.

5.1 Gas und Wärme

Das Erdgas der Stadtwerke Neustadt in Holstein ist „hochkalorisches“ H-Gas, das sich gegenüber L-Gas durch eine höhere Brennwertqualität auszeichnet.

Zudem versorgen die Stadtwerke Neustadt in Holstein 125 Wohneinheiten im Wohngebiet Mastkobener Weg in Pelzerhaken mit Fernwärme.

Im anliegenden Tarifflyer aus dem Abschnitt 2.2 dieser Bauherrenmappe erfahren Sie mehr über die Preisgestaltung sowie Möglichkeiten zur Finanzierung von Heizungsanlagen.

5.2 Wasser

Wir wissen um unsere Verantwortung, Trinkwasser jeden Tag in höchster **Qualität** zu liefern. Dieser Verantwortung stellen wir uns durch regelmäßige Überwachung der Reinheitskriterien.

5.2.1 Bauwasserversorgung

Die Stadtwerke Neustadt in Holstein sind Ihr Ansprechpartner, wenn Sie eine Bauwasserversorgung benötigen.

Ihre Bauwasserversorgung erfolgt ausgehend vom nächsten Hydranten durch:

- ❖ **Ein Standrohr mit geeichtem Wasserzähler**

- ❖ **Einen vorverlegten Trinkwasser-Hausanschluss**

Es besteht die Möglichkeit einen Trinkwasser-Hausanschluss bis an die Grundstücksgrenze zu verlegen und dort, an diesem vorverlegten Hausanschluss, eine Bauwasserzapfstelle einzurichten.

Bitte beachten Sie, dass Bauwasserzähler gegen Frost und mechanische Zerstörung geschützt werden müssen.

❖ **Einen getrennten Trinkwasser-Hausanschluss**

Muss zunächst ein bestehendes Gebäude abgerissen werden, ist es sinnvoll, das Bauwasser durch den vorhandenen Trinkwasser-Hausanschluss zu beziehen. Er wird an der Grundstücksgrenze getrennt. Anschließend wird ein Bauwasserzähler an der getrennten Leitung installiert.

Bitte beachten Sie, dass Bauwasserzähler gegen Frost und mechanische Zerstörung geschützt werden müssen.

Die Berechnungen zu unseren Bauwasser-Leistungen

Ausleihen von Standrohrwasserzählern:

- ❖ Die Kosten für die Miete betragen in 2020 **EUR 1,00€/Tag**. Das abgenommene Wasser wird in 2020 zu dem jeweils gültigen Arbeitspreis von **EUR 1,89€/m³** abgerechnet.
- ❖ Für nicht Neustädter wird in 2020 eine Kautions – als Sicherheit für das mietweise Überlassen der Standrohre mit Wasserzähler – in Höhe von **EUR 200,00€** fällig.

Einzelne Bauanschlüsse vorgezogen auf das Grundstück im Zusammenhang mit dem Hausanschluss:

- ❖ Bauwasser ohne Baustrom in 2020 → **EUR 588,68€**

Kombinierte Bauanschlüsse vorgezogen auf das Grundstück im Zusammenhang mit dem Hausanschluss:

- ❖ Bauwasser in 2020 → **EUR 377,06€**

Bei Fragen zur Bauwasserversorgung wenden Sie sich bitte an unseren Netzmeister Gas/Wasser/Wärme

Netzmeister Gas/Wasser/Wärme

Tel.: 04561/5110-301

Mobil: 015117135965

Wichtiges auf einen Blick

Es gelten die allgemeinen Vorschriften der Niederdruckanschlussverordnung (NDAV) sowie der Verordnung über Allgemeine Versorgungsbedingungen mit Wasser (AVB-WasserV).

6 Antrag auf Grundstücksversorgung

Mit dem nachfolgenden Formular können Sie Ihre Grundstücksversorgung beantragen. Ausgewählt werden können die Sparten Elektrizität, Gas/Wärme und Wasser. Dieses Dokument können Sie unter <https://www.swnh.de/downloads.html> downloaden oder der **Anlage 3** entnehmen.

7 Mehrspartenhauseinführungen

Eine Möglichkeit der Hauseinführung, die bei einem Neubau angewendet werden kann, ist die Mehrspartenhauseinführung. Diese bietet sich für Strom, Gas, Wasser und Glasfaser an. Entscheiden Sie sich für diese Einführungsart, werden gleich vier Bereiche zur Versorgung Ihres Neubaus abgedeckt.

Hauseinführung für nicht unterkellerte Gebäude

Für die Montage auf der Bodenplatte oder der Kellerwand wird ein gewisser Raum- und Platzbedarf benötigt, sodass Sie bereits in der Planungsphase Ihres Hauses einen entsprechenden Platz für die Unterbringung einplanen sollten.

Der Hauseigentümer oder die Hauseigentümerin muss bei der Mehrspartenhauseinführung die Hauseinführung und die Gas- und Druckwasserdichtigkeit gewährleisten können.

Bild 1 zeigt exemplarisch, wie eine solche Mehrspartenhauseinführung zur Anbringung an der Bodenplatte aussieht.



Bild 1 von 2 | Doyma©

Bei der Mehrsparteneinrichtung für nicht unterkellerte Gebäude der Stadtwerke Neustadt in Holstein handelt es sich um das Modell Quadro Secura Basic R4+ der Firma Doyma.

Hauseinführung für Gebäude mit Keller

Jeder Durchbruch einer Kellerwand kann zu einer potentiellen Schwachstelle führen, die zu Wasserschäden oder dem Eindringen von Feuchtigkeit führen kann.

Bei den Stadtwerken Neustadt in Holstein kann die Mehrspartenhauseinführung der Firma Doyma, das Modell Quadro- Secura Nova 1, welches in Bild 2 abgebildet ist, bezogen werden.

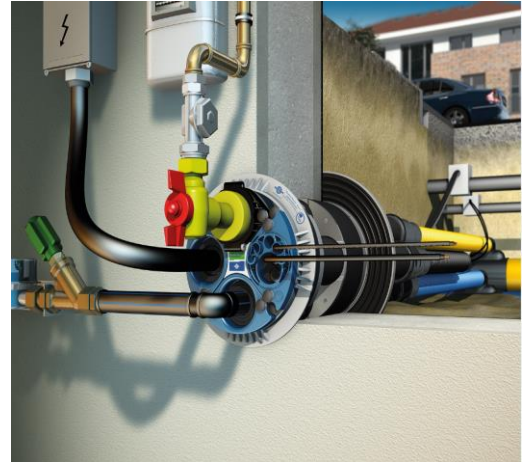


Bild 2 von 2 | Doyma©

Gerne beraten wir Sie zu Mehrspartenhauseinführungen und helfen Ihnen, das für Sie geeignete Modell zu finden. Außerdem bieten wir Ihnen die Gelegenheit die Mehrspartenhauseinführungen der Firma Doyma unkompliziert und schnell über die Stadtwerke Neustadt in Holstein zu beziehen.

Sprechen Sie uns an und informieren sich ganz unverbindlich über die Details und den Umfang Ihrer Hauseinführung.

Für Auskünfte stehen Ihnen folgende Ansprechpartner zur Verfügung

Netzmeister Elektrizität

Tel.: 04561/5110-201

Mobil: 0151/17135985

Netzmeister Gas/Wasser/Wärme

Tel.: 04561/5110-301

Mobil: 0151/17135965

8 Abwasser

Ebenfalls die Beseitigung der Abwässer liegt in dem Aufgabenbereich der Stadtwerke Neustadt in Holstein. Wir arbeiten tagtäglich dafür, eine schnelle und gründliche Beseitigung aller Abwässer zu gewährleisten.

8.1 Grundstücksentwässerung: Schmutz- und Niederschlagswasser

Wichtiges auf einen Blick

❖ Abwasserbeseitigungspflicht

Die Stadt Neustadt in Holstein ist zur Abwasserbeseitigung verpflichtet. Die Aufgabe wird von den Stadtwerken Neustadt in Holstein ausgeführt. Die Grundstücksentwässerung richtet sich nach der Abwasserbeseitigungssatzung der Stadt Neustadt in Holstein vom 14.11.2017. Gleiches gilt für die Herstellung oder Änderung aller privaten Grundstücksentwässerungsanlagen. Die Abwasserbeseitigungssatzung steht zum kostenfreien Download auf unserer Homepage zur Verfügung (<https://www.swnh.de/abwasser.html>).

❖ Anschluss von Grundstücken an die öffentliche Abwasseranlage

Erstanschluss

Jeder Grundstückseigentümer ist berechtigt, sein Grundstück an die öffentliche Abwasseranlage anzuschließen, sofern betriebsfähige und aufnahmefähige öffentliche Abwasseranlagen in unmittelbarer Nähe des Grundstücks oder auf dem Grundstück verlaufen. Der Anschluss an die öffentliche Abwasseranlage erfolgt über einen **Grundstücksanschlusskanal**.

Die Grundstücksanschlusskanäle werden von der Stadt hergestellt und sind Bestandteil der öffentlichen Abwasseranlage. Für die erstmalige Herstellung des Grundstücksanschlusskanals (Erstanschluss) erhebt die Stadt Beiträge vom Grundstückseigentümer entsprechend der Abgabensatzung für die Schmutz- und Niederschlagswasserbeseitigung der Stadt Neustadt in Holstein. In Neubaugebieten werden die öffentlichen Grundstücksanschlusskanäle zur Einsparung von Kosten bereits im Zuge der Erschließungsbaumaßnahmen von der Stadt erstellt. Die Kosten dafür werden ebenfalls über Beiträge entsprechend der Abwasserabgabensatzung der Stadt vom Grundstückseigentümer erhoben.

❖ **Zweitanschluss**

Wenn Sie einen weiteren Anschluss für Ihr Grundstück benötigen, z. B. weil das Grundstück geteilt werden soll, oder den vorhandenen Grundstücksanschluss verändern möchten (Zweitanschluss), kann dies ausnahmsweise zugelassen werden. Bei Grundstücksteilung erfolgt der Anschluss des neu entstehenden Grundstücks über den Grundstücksanschluss des bereits angeschlossenen Grundstücks (gemeinsamer Anschluss). Bei einem Zweitanschluss hat der Grundstückseigentümer die Herstellungsarbeiten selbst zu veranlassen und alle entstehenden Kosten zu tragen. Die Arbeiten dürfen nur von Fachfirmen für Grundstücksanschlussarbeiten im öffentlichen Bereich vorgenommen werden. Wenden Sie sich hier bitte an uns.

❖ **Bau der privaten Grundstücksentwässerungsanlage**

Die private Grundstücksentwässerungsanlage ist nach den allgemein anerkannten Regeln der Technik sowie entsprechend der Abwasserbeseitigungssatzung der Stadt Neustadt in Holstein vom Grundstückseigentümer auf eigene Kosten zu errichten und zu betreiben. Beauftragen Sie für den Bau ein qualifiziertes Unternehmen.

Mit dem Bau der privaten Grundstücksentwässerungsanlage darf erst begonnen werden, nachdem der öffentliche Grundstücksanschlusskanal hergestellt ist.

Bestandteil der privaten Grundstücksentwässerungsanlage ist der **Übergabeschacht**. Hier ist die öffentliche Abwasseranlage mit der privaten Grundstücksentwässerungsanlage verbunden. Auch der Übergabeschacht ist vom Grundstückseigentümer auf eigene Kosten zu errichten und zu betreiben.

Bevor die private Grundstücksentwässerungsanlage in Betrieb genommen werden darf, findet eine **Abnahme** statt. Bei dieser Abnahme wird die **Dichtheit** der privaten Grundstücksentwässerungsanlage nachgewiesen. Der eben genannte Nachweis muss anschließend bei uns eingereicht werden. Die Kosten der Abnahme trägt der Grundstückseigentümer.

❖ **Entwässerungsantrag / Anschlussgenehmigung**

Für die Herstellung und Änderung aller privaten Grundstücksentwässerungsanlagen ist ein Entwässerungsantrag erforderlich. Dem Antrag fügen Sie bitte alle erforderlichen Unterlagen bei und reichen ihn in zweifacher Ausfertigung bei uns ein.

Das Antragsformular ist dieser Bauherrenmappe beigelegt und steht auf unserer Homepage (<https://www.swnh.de/abwasser.html>) als PDF-Datei zur Verfügung. Die Erteilung der Anschlussgenehmigung dauert im Regelfall sechs bis acht Wochen.

Checkliste für Ihren Abwasseranschluss

In der Planungsphase:

- Sprechen Sie uns an, um den zu erwartenden Aufwand sowie alle Details Ihres Anschlusses und Ihrer privaten Grundstücksentwässerungsanlage in die Kostenplanung aufzunehmen.
- Stellen Sie rechtzeitig vor Baubeginn (mindestens sechs bis acht Wochen) einen Entwässerungsantrag und reichen Sie alle erforderlichen Unterlagen dazu in zweifacher Ausfertigung ein. Nutzen Sie dafür bitte das Formular „Entwässerungsantrag“. Dieses finden Sie im nächsten Abschnitt dieser Bauherrenmappe oder können es bei uns telefonisch sowie per E-Mail anfordern. Das Formular steht zudem auf unserer Homepage unter <https://www.swnh.de/abwasser.html> zum Download zur Verfügung.

Vor Beginn der Bauphase:

Überprüfen Sie vor Beginn der Bauphase Ihrer privaten Grundstücksentwässerungsanlage die Erteilung der Anschlussgenehmigung und berücksichtigen Sie alle Anmerkungen vor der Durchführung von Arbeiten.

Nach der Fertigstellung:

Nach Fertigstellung der privaten Grundstücksentwässerungsanlage ist eine Fertigstellungsmeldung an uns zu richten. Die Fertigstellungsmeldung erfolgt durch, die in der Bauherrenmappe beigefügten, „Fertigstellungsanzeige“. Diese finden Sie ebenfalls unter <https://www.swnh.de/abwasser.html> auf unserer Homepage.

Für Auskünfte nutzen Sie bitte einen der folgenden Kontakte

Auskunftstellen	Telefon
<u>Abwassertechnik</u>	04561 / 5110-404
<u>Genehmigungsverfahren</u>	04561 / 5110-401

Wichtiger Hinweis

Auskünfte über Grundstücksentwässerungsanlagen erhält ausschließlich der Eigentümer bzw. die Eigentümerin oder der/die Bevollmächtigte!

8.2 Antrag Entwässerungsanlage

Den Antrag für eine Entwässerungsanlage können Sie unter <https://www.swnh.de/downloads.html> downloaden oder der **Anlage 4** entnehmen.

8.3 Fertigstellungsanzeige

Die Fertigstellungsanzeige reichen Sie bitte nach Beendigung Ihres Neubaus unterschrieben bei uns ein. Das Formular hierfür finden Sie unter <https://www.swnh.de/downloads.html> oder in der **Anlage 5**.

9 Elektromobilität

Die Stadtwerke Neustadt in Holstein investieren in den Bereich der E-Mobilität. Bereits 5 Schnellladesäulen stellen wir Besitzern von E-Autos in Neustadt, Pelzerhaken, Grömitz und Heiligenhafen zur Verfügung.

Die Wallbox: Ihre private Ladestation

Für viele Besitzer eines Elektrofahrzeugs ist der Weg zur nächsten öffentlichen Ladestation nicht selten ein Umweg. Wallboxen bieten Ihnen die Möglichkeit, Ihr Fahrzeug bequem zuhause zu laden. Dem Nutzer eröffnet sich so eine größere Flexibilität und eine erhebliche Zeitersparnis.

Sie haben Interesse? Sprechen Sie uns gerne auf eine individuelle Ladelösung für Ihr Zuhause an.

Gemeinsam mit unseren kompetenten Partnern vor Ort bieten wir Ihnen nicht nur die Beschaffung der Wallboxen, sondern auch die individuelle Hausinstallation.

Für weitere Informationen oder Ihr persönliches Angebot wenden Sie sich gerne an Alexander Wengelewski unter: 045 61/5110-860 oder awengelewski@swnh.de



Hersteller/Modell	ABL SURSUM
Maße (BxHxT) mm	220 x 272 x 106
Ladeleistung	11 kW
Ladesteckdose	1 x Typ 2
Kabel (5 m)	✓
Personen- und Leitungsschutz	✓
Zugang	Schlüssel
LED-Statusanzeige Multifunktionstaster	✓
Montage und Inbetriebnahme	
Vor Ort Check Prüfung technischer Machbarkeit (inkl. Anfahrt)	✓
Installation inkl. 15 m Leitung	✓
Mauerdurchbruch inkl. einem Durchbruch	✓
Gesamtpreis	1699,- Euro

10 Stellen Sie uns Ihre Fragen



Sehr geehrte Bauherrin, sehr geehrter Bauherr,

die Stadtwerke Neustadt in Holstein hoffen, dass Ihnen die Informationen der vorliegenden Bauherrenmappe im Zuge Ihres Neubaus helfen, den Überblick zu behalten.

Falls Sie weitere Fragen haben zögern Sie nicht, uns zu kontaktieren. Wir helfen Ihnen gerne.

Ihre Ansprechpartner der Stadtwerke Neustadt in Holstein auf einen Blick

Technik Elektrizität

Hausanschlüsse

Netzmeister Elektrizität

Tel.: 04561/5110-201

Technik Gas/Wasser/Wärme

Hausanschlüsse

Netzmeister Gas/Wasser/Wärme

Tel.: 04561/5110-301

Abwasser

Abwassertechnik

Tel.: 04561/5110-404

Genehmigungsverfahren

Tel.: 04561/5110-401

Kundenservice

Ziegelhof 8

23730 Neustadt i. H.

Internet: www.swnh.de

E-Mail: kundenservice@swnh.de

Tel.: 04561 / 5110-150

Fax: 04561 / 5110-600

Öffnungszeiten:

Montag bis Donnerstag

08:00 Uhr bis 12:00 Uhr

und 13:00 Uhr bis 16:00 Uhr

Freitag

08:00 Uhr bis 12:00 Uhr

Ihre

S T A D T W E R K E

Neustadt in Holstein

Anlagen

Anlage 1

Tarifflyer und Produktflyer

Anlage 2

Glasfaserflyer und Glasfaserantrag

Anlage 3

Antrag auf Grundstücksversorgung

Anlage 4

Antrag Entwässerungsanlage

Anlage 5

Fertigstellungsanzeige